



Cottonは渡辺の「わた」(綿)、Panは「なべ」  
つまり Cotton Pan 通信は「渡辺通信」なのです。

## 長い台風シーズンに備えましょう

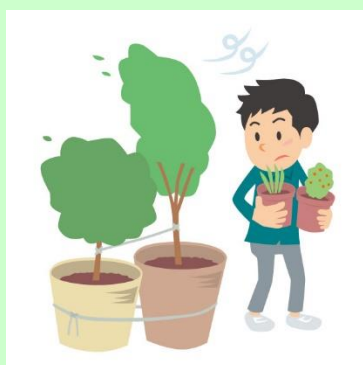
梅雨を迎えると同時に、気になるのがゲリラ豪雨や台風ですね。

地球環境の影響もあり、年々、想定以上の雨が降り

大きな被害が発生している地域も増えてきています。

台風は5月～10月に注意が必要といわれており、一年のうちの半分を占めます。

被害を最小限にするためにも、台風シーズンに入る前に



ご自宅の周りを点検してみましよう。

家の周りに強風で飛んでしまいそうな物はありませんか？

物干し竿やゴミ箱、植木鉢なども注意が必要な物の一つです。

バルコニーの排水口や、雨樋に落ち葉や泥が溜っていませんか？

留め具が外れてぐらついている雨樋はありませんか？

カーポートの屋根のネジが緩んでいませんか？

またネジが外れてパタパタしている箇所などはありませんか？

ご自分で目視確認できる範囲をチェックしておくだけでも

いざという時の安心感が違います。

そして、異常に気が付いたら早めにご相談下さい。

台風が近づいたら・・・ではなく、気が付いた時に台風対策！です。

